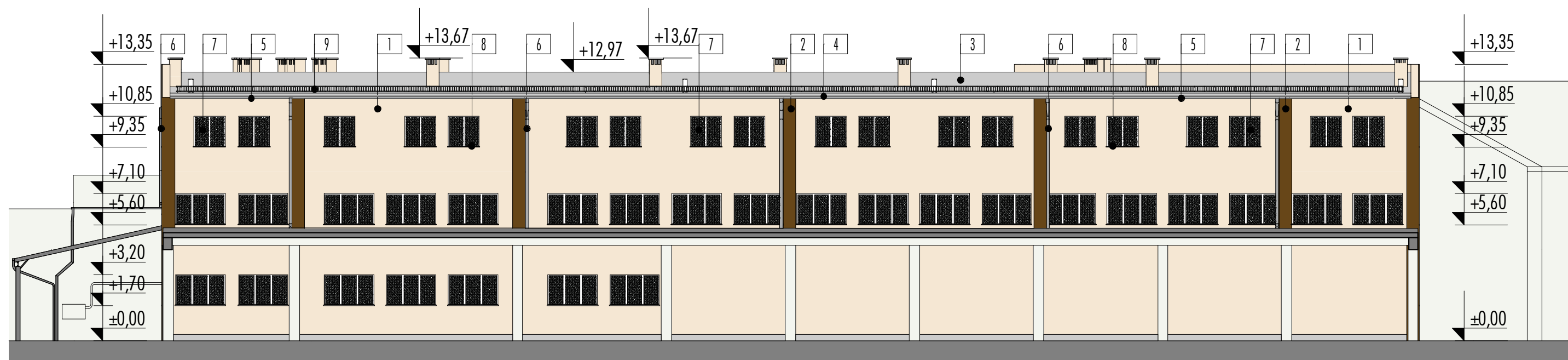


ELEWACJA POŁUDNIOWO-WSCHODNIA

1	TYNK AKRYLOWY CIENKOWARSTWOWY KOLOR - NCS S 0502 R (WG. WZORNIKA NCS)
2	TYNK AKRYLOWY CIENKOWARSTWOWY KOLOR - NCS S 8010-Y90R (WG. WZORNIKA NCS)
3	PŁYTA WARSTWOWA DACHOWA Z RDZENIEM Z PIANKI POLIURETANOWEJ 120/165 RAL 9006
4	OBROBKI BLACHARSKIE Z BLACHY STALOWEJ OCYNKOWANEJ, POWLEKANEJ W KOLORZE RAL 1013
5	RYNNA STALOWA POWLEKANA □ 180 MM KOLOR CIEMNY BRĄZ RAL 8015
6	RURY SPUSTOWE □ 150 MM STALOWA Z BLACHY POWLEKANEJ KOLOR CIEMNY BRĄZ RAL 8015
7	PROJEKTOWANE OKNA ZEWNĘTRZNE W KOLORZE RAL 9010
8	PARAPETY ZEWNĘTRZNE Z BLACHY STALOWEJ POWLEKANEJ W KOLORZE CIEMNOBRĄZOWYM RAL 8016
9	BARIERKA PRZECIWSNIEGOWA DWURURKOWA
10	COKÓŁ TYNK AKRYLOWY CIENKOWARSTWOWY W KOLORZE JASNO SZARYM NCS S 2500-N



ELEWACJA PÓŁNOCNO-ZACHODNIA

PLAN		
BIURO ARCHITEKTONICZNE ARCH. BOGUSŁAW TWORZYDŁO 33-100 TARNÓW UL. SŁOWACKIEGO 33-37 TEL. 014/363 07 56		
INWESTOR ADRES	TARNOWSKIE ZAKŁADY OSPRZĘTU ELEKTRYCZNEGO „TAREL” SP. Z O.O. 33-150 WOLA RZĘDZIŃSKA 297a	ARCHITEKTURA PROJ. WYKONAWCZY
OBIEKT - TEMAT ADRES	NADBUDOWA TRZECIEJ KONDYGNACJI ISTNIEJĄCEGO BUDYNKU PRODUKCYJNO – MAGAZYNOWEGO Z PRZEZNACZENIEM NA MONTAŻ OSPRZĘTU ELEKTROINSTALACYJNEGO DZ. NR 4856, 4854/1, 4848/5, WOLA RZĘDZIŃSKA, GMINA TARNÓW ,	
RYSunEK	ELEWACJE - ROZBUDOWA	PAŹDZIERNIK 2014
PROJEKTANT	MGR INŻ. ARCH. BOGUSŁAW TWORZYDŁO <small>UPRAWNIENI DO PRZEKONYWANIA BEZ OGRANICZEŃ W SPEC. ARCHITEKTONICZNEJ</small> nr upr. UAN 8346/75/85	NR PROJEKTU PBA/P/22/W/2014
WSPÓŁPRACA	MGR INŻ. ARCH. PAWEŁ GIŻA MGR INŻ. ARCH. MARIA RÓŻYCKA-OSTRĘGA MGR INŻ. ARCH. MONIKA PASEK INŻ. ARCH. PIOTR PANEK	SKALA 1:200
SPRAWDZAJĄCY architektura	MGR INŻ. ARCH. DOROTA KRZYŻANOWSKA <small>UPRAWNIENI DO PRZEKONYWANIA BEZ OGRANICZEŃ W SPEC. ARCHITEKTONICZNEJ</small> nr upr. BUA-NB 8346/31/90	NR RYS. 8-R